

SAFETY INFORMATION



WARNING: Risk of electric shock – This pump has not been approved for use in swimming pool or marine areas.



WARNING: To provide continued protection against risk of electric shock, connect to properly grounded, ground fault circuit interrupter (GFCI) outlets only, using the following guidelines:

- Have a qualified electrician install a properly grounded receptacle outlet, acceptable for outdoor use and protected from snow and rain.
- Inspect cord before using.
- Do not use extension cords.
- Any wiring of pumps should be performed by a qualified electrician to ensure code compliance and user safety.
- Unplug pump at receptacle outlet when not in use or before removal from pond.
- To reduce risk of electrical shock, all wiring and junction connections should be made per local codes. Requirements may vary depending on usage and location.
- The power cable should be protected at all times to avoid punctures, cuts, bruises and abrasions.
- Never handle power cords with wet hands.
- Do not remove cord and strain relief. Do not connect conduit to pump.
- Do not use power cable to lift pump.

INSTRUCTIONS FOR USE

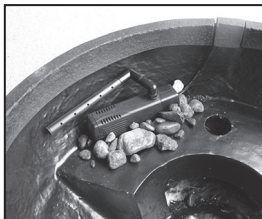
- Always operate the pump fully submerged. Failure to do so will overheat the pump and cause it to fail, thus voiding the warranty. **DO NOT OPERATE DRY!**
- Use only in fully assembled state. Failure to operate the pump without the cover/strainer in place will allow large debris to enter the pump, causing the pump to fail and voiding the warranty.
- Do not wear loose clothing that may become entangled in the impeller or other moving parts.
- Keep clear of suction and discharge openings. **DO NOT** insert fingers in pump with power connected.
- Do not pump hazardous materials or liquids such as oil, saltwater or organic solvents.
- Products returned must be cleaned, sanitized, or decontaminated, as necessary, prior to shipment so as to ensure that employees will not be exposed to health hazards in handling said material. All applicable laws and regulations shall apply.



IMPORTANT! Aquascape, Inc. is not responsible for losses, injury, or death resulting from a failure to observe these safety precautions, misuse or abuse of pumps or equipment.

TYPICAL INSTALLATION

- The Aquascape Container Water Garden Filter is ideally sized and designed for small to medium-sized water features up to approximately 50 gallons. It's small enough to fit into tight spaces, yet contains everything you need to filter the water: a pump,



mechanical filter sponge and biological carbon media.

- The Aquascape Container Water Garden Filter is designed to be operated fully submerged. **DO NOT RUN DRY.**



Add either the Spray Bar or Hose Barb Attachment to the filter discharge:

- Spray Bar:** The Spray Bar will ensure circulation and water movement necessary for proper aeration when keeping fish.
- Attach the threaded elbow portion of the Spray Bar kit directly to the Aquascape Container Water Garden Filter, then add the remaining two pieces of the spray bar, as shown here. The far end of the spray bar is sealed with a circular rubber plug. (To position the Spray Bar farther from the pump add the extension between the threaded elbow and the slip X slip elbow.)



- Position the Spray Bar horizontally at the surface of the water.

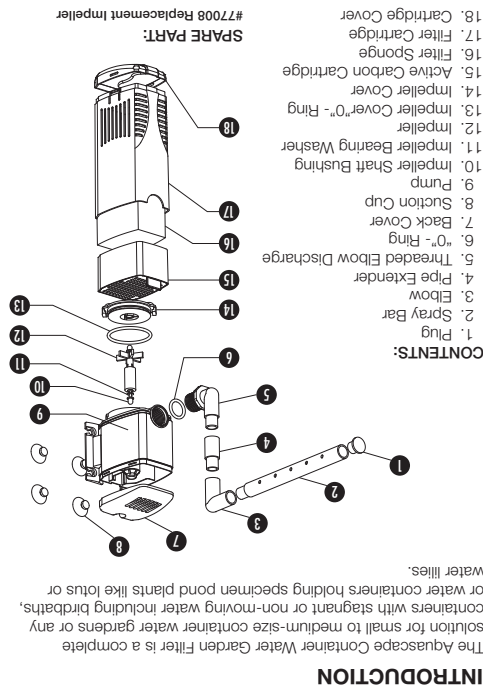
- Hose Barb Attachment:** The Hose Barb Attachment allows you to use the Aquascape Container Water Garden Filter to run a variety of ornaments or accessories. Attach the threaded portion of the Hose Barb directly to the filter and then attach the hose running from the ornament to the Hose Barb.



- Place your filter in your container water garden. The filter can be placed in either the horizontal position on the shelf of the container water garden, or vertically or horizontally on the bottom of the container.
- Connect the filter to an outlet that is protected by a ground fault circuit interrupter (GFCI).
- Once the filter is running and water circulating, check for any fitting leaks.

OPERATION AND MAINTENANCE

- Component parts cleaning** – The filter cartridge is easily separated from the pump for maintenance purposes. Grasp the pump in one hand and gently pull while bending the filter cartridge away from the pump. It will pop off, allowing access to both the filter carbon cartridge and the filter sponge.
- Inlet Screen & Filter Cleaning** – We recommend inspecting your pump on a regular basis to ensure it is functioning properly. If you notice the water flow rate diminish, it may be due to the pump's inlet screen or internal filters becoming clogged with debris. In many cases the clogged screen can be cleaned by pulling the pump out of the water to remove debris from the pump cover. With the filter sponge and carbon cartridge removed, rinse them in a bucket, using clean water from your container water garden to dislodge debris. Always disconnect the power before performing maintenance on the pump.
- Internal Pump Cleaning** – If you have thoroughly cleaned the intake screen and filters and still have diminished flow rates, then you will need to remove the impeller cover to inspect the impeller rotor assembly.
- If your rotor assembly impeller and internal pump body have excessive scale build-up, clean with a mild acid, such as white vinegar or non-abrasive calcium, lime and rust remover product using a sponge or soft-bristled brush that won't scratch the impeller. Removing scale build up will allow your pump to run like new again.
- Replacing the Impeller Assembly** – The impeller assembly is the only moving part on the pump and will experience wear and tear. If you've cleaned the pump, as described above, and still experience poor pump performance, it is most likely time to replace the impeller. Replacing the impeller is extremely easy. Replacement Impeller Kits are available through your local Aquascape dealer.
- Winter Storage** – Disconnect the tubing from the discharge fitting and remove the pump from the container water garden. Clean the pump and inlet screens with fresh water and store the pump in a frost-free location.



CONTENTS:

The Aquascape Container Water Garden Filter is a complete solution for small to medium-size container water gardens or any containers with stagnant or non-moving water including birdbaths, or water containers holding specimen pond plants like lotus or water lilies.

INTRODUCTION

TROUBLESHOOTING

- Reduced Water Flow**
 - Pump or plumbing may be clogged; it may be necessary to clean the pump intake screen, internal filters and impeller
- Pump Hums and Doesn't Push Water**
 - Pump or plumbing may be clogged. It may be necessary to clean the pump intake screen, internal filters and impeller
 - Remove the filter cartridge and impeller cover and inspect and clean the impeller rotor assembly and internal pump body
 - Make sure nothing is blocking or wrapped around the impeller.
 - Make sure the pump is receiving the correct voltage
- Pump Not Working**
 - The ground-fault circuit-interrupter (GFCI) may have tripped
 - The pump is not receiving the correct voltage

FILTER SPECIFICATIONS

- Input Voltage: 120V AC
- Input Frequency: 60 Hz
- Flow: 100 gph/2.98 ft Max Head
- For outdoor or indoor use
- This pump has been evaluated for use with water only
- Input Amps & Wattage: 0.06A/7 Watts

For more information about our company or products, please visit our website at www.aquascapeinc.com or call us at (US) 1-866-877-6637 (CAN) 1-866-766-3426

FOR MORE INFORMATION ABOUT OUR COMPANY OR PRODUCTS PLEASE VISIT OUR WEBSITE AT WWW.AQUASCAPEINC.COM OR CALL (US) 1-866-877-6637 (CAN) 1-866-766-3426.

DOWNLOAD A FREE COPY OF OUR CATALOG

VISIT OUR WEBSITE

3 YEAR WARRANTY

The Aquascape Container Water Garden Filter is guaranteed for 3 years from date of purchase. Proof of purchase required. Warranty does not cover damage resulting from negligent handling, misuse or lack of reasonable maintenance for care. Warranty is valid against defects due to material and the company's workmanship only. The sole obligation shall be to replace the defective unit with a suitable replacement unit. Units should be checked for proper operation prior to returning, as defective. No liability for loss or damage of any kind, whether arising out of or from the use of the product, whether is assumed by Aquascape, Inc. or its affiliates.

Thank you for choosing the Aquascape Container Water Garden Filter. At Aquascape our goal is to provide our customers with the best valued products in water gardening. We hope you enjoy your purchase and thank you for choosing Aquascape. Your Paradise. Our Passion.®

Aquascape CONTAINER WATER GARDEN FILTER

INSTRUCTIONS & MAINTENANCE

Aquascape

CONTAINER WATER GARDEN FILTER

Ideal for all container water gardens holding up to 50 gallons of water

3 YEAR WARRANTY
GARANTIE DE 3 ANS

www.aquascapeinc.com

RENSEIGNEMENTS DE SÉCURITÉ



AVERTISSEMENT : risque de choc électrique – Cette pompe n'a pas été approuvée pour une utilisation en piscine ou en zones marines.



AVERTISSEMENT : Afin d'assurer une rotation continue contre le risque de décharge électrique, ne branchez le cordon qu'à une prise d'alimentation avec mise à la terre, en observant les directives suivantes :

- Faites installer une prise de courant correctement mise à la terre convenant à une utilisation extérieure et protégée de la neige et de la pluie
- Inspectez le cordon d'alimentation avant l'utilisation
- N'utilisez pas de rallonge électrique
- Tout câblage relié à la pompe devrait être exécuté par un électricien qualifié pour être en conformité avec les normes et s'assurer de la sécurité de l'utilisateur
- Débranchez la pompe de la prise de courant lorsque vous ne vous en servez pas ou avant de la sortir du plan d'eau
- Pour réduire le risque de décharge électrique, tout le câblage et les raccordements de jonction devraient être exécutés selon les normes locales. Les exigences peuvent varier en fonction de l'utilisation et de l'emplacement
- Le câble électrique devrait être protégé en tout temps pour éviter les perforations, les coupures, les échymoses et les abrasions
- Ne manipulez jamais les cordons d'alimentation avec les mains humides
- N'enlevez pas le cordon et le dispositif de réduction de la tension. Ne joignez pas le conduit à la pompe
- Ne soulevez pas la pompe par le cordon d'alimentation.

INSTRUCTIONS POUR L'UTILISATION

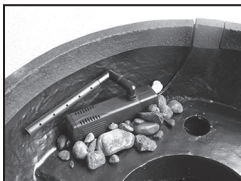
- Faites fonctionner la pompe uniquement lorsqu'elle est entièrement submergée; ou si vous l'utilisez sans l'immerger, assurez-vous de maintenir une source constante d'eau douce. Ne pas faire ceci entraînera un surchauffement de la pompe et causera une défaillance de fonctionnement annulant ainsi la garantie.
- N'utilisez que lorsque la pompe est entièrement assemblée, prêtant une attention particulière aux grilles de filtration tant extérieures qu'intérieures pour s'assurer qu'elles soient fixées à la pompe. Faire fonctionner la pompe sans la grille de filtration permettra à des débris de grande taille d'entrer dans la pompe entraînant ainsi sa défaillance et annulant de ce fait la garantie.
- Ne portez pas de vêtements amples qui peuvent s'empêtrer dans la turbine ou dans d'autres pièces en mouvement.
- Restez à l'écart des sorties et des entrées d'eau. N'INSÉREZ PAS de doigts dans la pompe lorsqu'elle est branchée.
- Ne pompez pas de matières dangereuses ou des liquides, tels que l'huile, l'eau salée ou les solvants biologiques.
- Ne bloquez ni ne restreignez la sortie de la pompe.
- Les produits retournés doivent être nettoyés, désinfectés ou décontaminés au besoin, avant l'expédition pour s'assurer que les employés ne soient pas exposés à des risques pour la santé lors de la manutention dudit matériel. Toutes lois et tous règlements en vigueur seront applicables.



IMPORTANT! Aquascape inc. n'est nullement responsable des pertes, blessures ou décès résultant du non-respect de ces consignes, d'une mauvaise utilisation ou d'une utilisation abusive de la pompe ou de l'équipement.

INSTALLATION TYPIQUE

- Le filtre pour bassin de jardin aquatique Aquascape est spécialement conçu pour des aménagements de petite à moyenne taille contenant jusqu'à 189,3 l. Il est assez petit pour être intégré à des espaces restreints, tout en ayant ce dont vous avez besoin pour filtrer l'eau : une pompe, une éponge filtrante mécanique et une masse filtrante au charbon biologique.
- Le filtre pour bassin de jardin aquatique Aquascape est conçu pour fonctionner en immersion complète. **NE PAS FAIRE FONCTIONNER À SEC.**



Annexe de la barre de diffusion ou le raccord cannelé au filtre:

- Barre de diffusion :** La barre de diffusion assurera la circulation et le mouvement d'eau nécessaires à une aération adéquate lorsque vous possédez des poissons.
- Attachez la partie du coude fileté de la tresse de barre de diffusion au filtre pour bassin de jardin aquatique Aquascape. Ajoutez ensuite les deux pièces restantes de la barre de diffusion comme indiqué ci-dessous. L'extrémité opposée de la barre de diffusion est scellée à l'aide d'un bouchon en caoutchouc circulaire. (Pour éloigner la barre de diffusion de la pompe, ajoutez le rallonge entre le coude fileté et le coude entièrement coulissant.
- Placez horizontalement la barre de diffusion à la surface de l'eau.



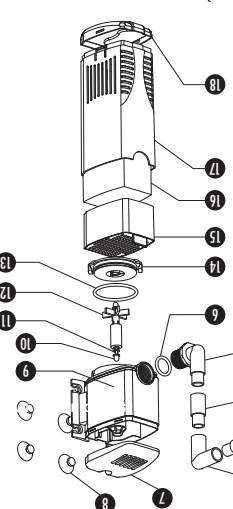
- Raccord cannelé :** Le raccord cannelé vous permet d'utiliser votre filtre pour bassin de jardin aquatique dans le but de faire fonctionner une variété d'ornements ou d'accessoires. Fixez la partie fileté du raccord cannelé directement au filtre pour bassin de jardin aquatique pour ensuite attacher le tuyau allant de l'ornement au raccord cannelé.
- Placez votre filtre dans le bassin pour jardin aquatique. Le filtre peut être placé en position verticale sur le plateau du bassin pour jardin aquatique, ou verticale ou horizontale sur le fond du bassin pour jardin aquatique.
- Branchez le filtre dans la prise d'alimentation électrique externe GFI.
- Une fois que le filtre fonctionne et que l'eau circule, vérifiez les fuites possibles dans les raccordements.



FONCTIONNEMENT ET ENTRETIEN

- Nettoyage des composants** – La cartouche filtrante peut facilement être séparée de la pompe aux fins d'entretien. Tenez la pompe dans une main et tirez doucement en éloignant la cartouche filtrante de la pompe. Celle-ci se détachera, permettant ainsi l'accès à la cartouche filtrante au charbon et à l'éponge filtrante.
- Grille d'entrée et nettoyage du filtre** – Nous recommandons d'inspecter votre pompe régulièrement pour vous assurer de son bon fonctionnement. Si vous remarquez que le débit d'eau diminue, la grille d'entrée de la pompe ou les filtres internes sont possiblement obstrués par des débris. Dans de nombreux cas, la grille obstruée peut être nettoyée en enlevant la pompe de l'eau pour retirer les débris du couvercle de la pompe. Une fois l'éponge filtrante et la cartouche au charbon enlevées, rincez-les dans un contenant d'eau de bassin propre afin de déloger les débris. Débranchez toujours le courant avant l'exécution.
- Nettoyage de la pompe interne** – Si vous avez nettoyé à fond la grille d'entrée et les filtres et que vous observez toujours un faible débit, vous devrez enlever le couvercle du rotor à turbine pour en inspecter l'assemblage.
- Si l'assemblage de votre rotor à turbine et le corps de la pompe interne ont une accumulation excessive de calcaire, nettoyez à l'aide d'un acide doux, comme du vinaigre blanc ou un produit contre le calcium, le calcaire ou la rouille, en utilisant une éponge ou une brosse à poils doux pour ne pas égratigner la turbine. En enlevant les dépôts calcaires, vous permettez à la pompe de fonctionner comme au début.
- Remplacement du rotor à turbine** – L'assemblage du rotor à turbine est la seule partie en mouvement dans la pompe et sera sujet à l'usure. Si vous avez nettoyé la pompe, comme décrit ci-dessus, et que vous observez toujours une faible performance, il est probablement temps de remplacer le rotor à turbine. Le remplacement du rotor à turbine est extrêmement facile. Les tresses de remplacement des rotors à turbine sont disponibles chez votre détaillant Aquascape local.
- Application hivernale** – Débranchez la tuyauterie de l'orifice de refoulement et retirez la pompe du plan d'eau. Nettoyez la pompe et les grilles d'entrée avec de l'eau propre, et remisez la pompe dans un endroit à l'abri du gel.

PIÈCES DE RECHANGE :



- CONTENU :**
- Bouchon
 - Barre de diffusion
 - Coude
 - Tuyau prolongateur
 - Coude de décharge fileté
 - Joint tonque
 - Couvercle arrière
 - Ventouse
 - Pompe
 - Mamelon de réduction pour arbre de turbine
 - Rondelle de roulement
 - Turbine pour turbine
 - Joint tonque du couvercle de turbine
 - Couvercle de turbine
 - Couvercle de charbon actif
 - Eponge filtrante
 - Cartouche filtrante
 - Couvercle de cartouche

Le filtre pour bassin de jardin aquatique Aquascape est une solution complète pour les bassins de jardins aquatiques de petite à moyenne taille ou pour tout bassin d'eau stagnante ou sans mouvement incluant les plans d'eau contenant des plantes aquatiques de collection comme les lotus ou les nénuphars.

INTRODUCTION

DIAGNOSTIC DES PANNES

- Un débit d'eau réduit**
 - la pompe ou la plomberie peut être obstruée. Il peut s'avérer nécessaire de nettoyer la grille d'entrée, filtres internes, et la turbine de la pompe.
- La pompe bourdonne et ne pousse plus l'eau**
 - la pompe ou la plomberie peut être obstruée. Il peut s'avérer nécessaire de nettoyer la grille d'entrée, filtres internes, et la turbine de la pompe.
 - Remove the filter cartridge and impeller cover and inspect and clean the impeller rotor assembly and internal pump body
 - Assurez-vous que rien ne bloque ni n'est enroulé autour de la turbine.
 - Assurez-vous que la pompe reçoit la tension adéquate.
- La pompe ne fonctionne**
 - Le disjoncteur différentiel de fuite à la terre (DDFT) peut avoir sauté.
 - La pompe ne reçoit pas la tension adéquate.

CARACTÉRISTIQUES TECHNIQUES DU FILTRE

- Tension d'entrée : 120 V c.a.
- Fréquence d'entrée : 60 Hz
- Débit : 378,5 l/h/0,91 m de hauteur maximale
- Pour utilisation extérieure ou intérieure
- Pompe évaluée en utilisation avec de l'eau seulement
- Intensité de courant d'entrée et puissance en watts : 0.06A/7 Watts

Pour plus de renseignements au sujet de notre société ou de nos produits, veuillez visiter notre site Web au www.aquascapeinc.com ou téléphonez sans frais au 1 866 766 3426, au Canada, ou au 1 866 877 6637, aux États-Unis.

Aquascape® CONTAINER WATER GARDEN FILTER

MODE D'EMPLOI ET ENTRETIEN



CONTAINER WATER GARDEN FILTER

Idéal pour tous jardins aquatiques en réservoir contenant 189,3 l d'eau



Pour plus de renseignements au sujet de notre société ou de nos produits, veuillez visiter notre site Web au www.aquascapeinc.com ou téléphonez sans frais au 1 866 766 3426, au Canada, ou au 1 866 877 6637, aux États-Unis.

NON S'ONNOIR
 Pour plus de renseignements au sujet de notre société ou de nos produits, veuillez visiter notre site Web au www.aquascapeinc.com ou téléphonez sans frais au 1 866 766 3426, au Canada, ou au 1 866 877 6637, aux États-Unis.

La pompe Ultra™/C pour plan d'eau à garantie 3 ans garantit que la pompe fonctionnera pendant au moins 3 ans sans défaillance. La garantie est valable contre les défauts dans les matériaux et les défauts de fabrication. Le remplacement de l'unité de débiteur sera assuré par une unité de rechange appropriée sans aucune obligation. Les unités devant être vérifiées afin de s'assurer qu'elles fonctionnent avant de les retourner en tant qu'unités de débiteur. Aquascape Inc. ou ses filiales n'assurent aucune responsabilité en cas de perte ou de dégâts de n'importe quelle nature, provenant ou résultant de l'utilisation du produit, défectueux ou non.

GARANTIE DE 3 ANS

La pompe Ultra™/C pour plan d'eau à garantie 3 ans garantit que la pompe fonctionnera pendant au moins 3 ans sans défaillance. La garantie est valable contre les défauts dans les matériaux et les défauts de fabrication. Le remplacement de l'unité de débiteur sera assuré par une unité de rechange appropriée sans aucune obligation. Les unités devant être vérifiées afin de s'assurer qu'elles fonctionnent avant de les retourner en tant qu'unités de débiteur. Aquascape Inc. ou ses filiales n'assurent aucune responsabilité en cas de perte ou de dégâts de n'importe quelle nature, provenant ou résultant de l'utilisation du produit, défectueux ou non.

3 ANS GARANTIE
 La pompe Ultra™/C pour plan d'eau à garantie 3 ans garantit que la pompe fonctionnera pendant au moins 3 ans sans défaillance. La garantie est valable contre les défauts dans les matériaux et les défauts de fabrication. Le remplacement de l'unité de débiteur sera assuré par une unité de rechange appropriée sans aucune obligation. Les unités devant être vérifiées afin de s'assurer qu'elles fonctionnent avant de les retourner en tant qu'unités de débiteur. Aquascape Inc. ou ses filiales n'assurent aucune responsabilité en cas de perte ou de dégâts de n'importe quelle nature, provenant ou résultant de l'utilisation du produit, défectueux ou non.

INTRODUCTION
 Le filtre pour bassin de jardin aquatique Aquascape est une solution complète pour les bassins de jardins aquatiques de petite à moyenne taille ou pour tout bassin d'eau stagnante ou sans mouvement incluant les plans d'eau contenant des plantes aquatiques de collection comme les lotus ou les nénuphars.

DIAGNOSTIC DES PANNES

Un débit d'eau réduit
 – la pompe ou la plomberie peut être obstruée. Il peut s'avérer nécessaire de nettoyer la grille d'entrée, filtres internes, et la turbine de la pompe.

La pompe bourdonne et ne pousse plus l'eau
 – la pompe ou la plomberie peut être obstruée. Il peut s'avérer nécessaire de nettoyer la grille d'entrée, filtres internes, et la turbine de la pompe.

Remove the filter cartridge and impeller cover and inspect and clean the impeller rotor assembly and internal pump body

Assurez-vous que rien ne bloque ni n'est enroulé autour de la turbine.

Assurez-vous que la pompe reçoit la tension adéquate.

La pompe ne fonctionne
 – Le disjoncteur différentiel de fuite à la terre (DDFT) peut avoir sauté.

– La pompe ne reçoit pas la tension adéquate.

CARACTÉRISTIQUES TECHNIQUES DU FILTRE

Tension d'entrée : 120 V c.a.

Fréquence d'entrée : 60 Hz

Débit : 378,5 l/h/0,91 m de hauteur maximale

Pour utilisation extérieure ou intérieure

Pompe évaluée en utilisation avec de l'eau seulement

Intensité de courant d'entrée et puissance en watts : 0.06A/7 Watts

Pour plus de renseignements au sujet de notre société ou de nos produits, veuillez visiter notre site Web au www.aquascapeinc.com ou téléphonez sans frais au 1 866 766 3426, au Canada, ou au 1 866 877 6637, aux États-Unis.

©2015 Aquascape, Inc. • Tous droits réservés mondialement 77009

05/15

www.aquascapeinc.com