



INSTALLATION GUIDE FOR ERIE (MODEL 1301) WALL-MOUNT COMMERCIAL WATER CLOSET

Installation:

1. Install required carrier according to the carrier manufacturer's instructions and in accordance with local building and plumbing codes.
2. Install hanger bolts to extend 1-7/8" from the face of the finished wall.
3. Place back up nuts on the top left bolt and the two bottom bolts. Adjust the two bottom back up nuts so the front face is flush with the finished wall.
4. Use a level to adjust the top left nut until the front face of the nut is in the same plane as the front face of the bottom nut. Place the backup washers on the bolts with the back up nuts. It is essential that the nuts and the washer be in the same plane and positioned to prevent the closet from contacting the surface of the wall.
5. Adjust the carrier outlet coupling to extend 3/16" from the face of the finished wall.
6. Assemble outlet gasket onto closet according to carrier manufacturer's instructions (DO NOT USE WAX RING).
7. Install fixture on hanger bolts. Install the cap nuts and fiber washers on the two bottom bolts and the top left bolt. Firmly tighten the bottom and top cap nuts using a wrench.
8. Install the top right cap nut and fiber washer. Wrench tighten the top right cap nut approximately 1/4 turn.

CAUTION: DO NOT OVERTIGHTEN — damage to the toilet may occur.

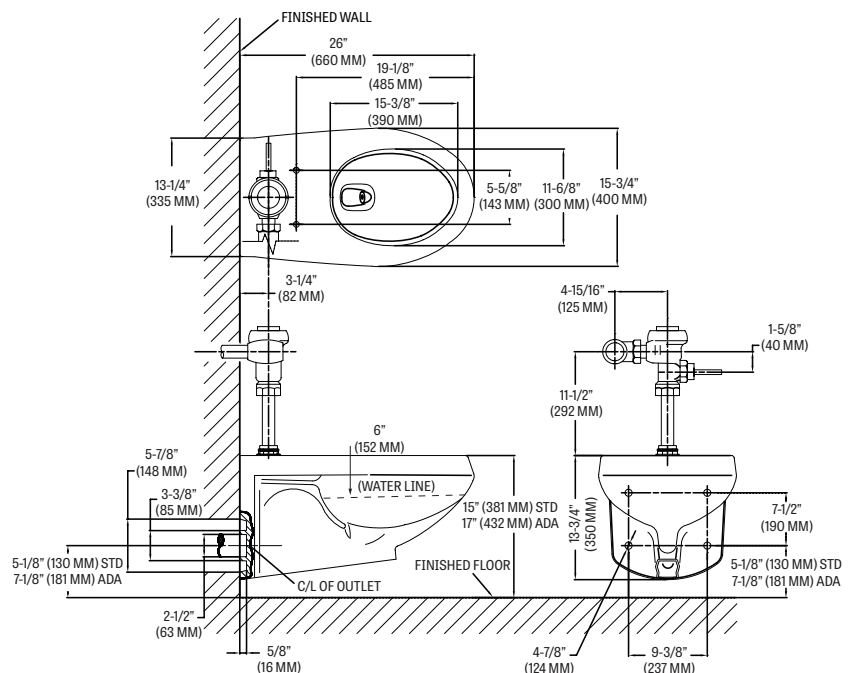
Instalación:

1. Instale el soporte requerido de acuerdo con las instrucciones del fabricante del soporte y de acuerdo con los códigos locales de construcción y plomería.
2. Instale los tornillos de suspensión para que se extiendan 1-7/8" desde la cara de la pared acabada.
3. Vuelva a colocar las tuercas en el tornillo superior izquierdo y los dos tornillos inferiores. Ajuste las dos tuercas traseras inferiores para que la cara frontal quede al ras con la pared terminada.
4. Use un nivel para ajustar la tuerca superior izquierda hasta que la cara frontal de la tuerca esté en el mismo plano que la cara frontal de la tuerca inferior. Colocar las arandelas de respaldo en los tornillos con las tuercas de respaldo. Es fundamental que las tuercas y la arandela estén en el mismo plano y posicionadas para evitar que el inodoro entre en contacto con la superficie de la pared.
5. Ajuste el acoplamiento de salida del portador para que se extienda 3/16" desde la cara de la pared terminada.
6. Monte la junta de salida en el inodoro de acuerdo con las instrucciones del fabricante del soporte (NO UTILICE EL ANILLO DE CERA).
7. Instale el inodoro en los tornillos de suspensión. Instale las tuercas con tapa y las arandelas de fibra en los dos tornillos inferiores y el tornillo superior izquierdo. apretar firmemente las tuercas con tapa inferior y superior con una llave.
8. Instale la tuerca con tapa superior derecha y la arandela de fibra. Apriete con una llave la tuerca con tapa superior derecha aproximadamente 1/4 de vuelta.

PRECAUCIÓN: NO APRIETE DEMASIADO, ya que podría dañar el inodoro.

NOTE: These dimensions are nominal, subject to change without notice and may not reflect industry-standard production variances for vitreous china.

NOTA: Éstas dimensiones son nominales, sujetas a cambio sin previo aviso y pueden no reflejar variaciones estándar de la industria de la porcelana.



Mansfield Plumbing Products, LLC

www.mansfieldplumbing.com

150 East First Street, Perrysville, OH • 877-850-3060 • custsrvs@mansfieldplumbing.com

© 2022 Mansfield Plumbing Products, LLC

Rev. 6/2022

BPCS: 297686